



**КОМИТЕТ ИМУЩЕСТВЕННЫХ ОТНОШЕНИЙ  
АДМИНИСТРАЦИИ ПЕРМСКОГО МУНИЦИПАЛЬНОГО РАЙОНА**

**РАСПОРЯЖЕНИЕ**

26.05.2022

№ 2211

**Об установлении публичного  
сервитута на часть земельных  
участков**

В соответствии со ст. 23, гл. V.7 Земельного кодекса Российской Федерации, Федеральным законом от 25.10.2001 № 137-ФЗ «О введении в действие Земельного кодекса Российской Федерации», пп. 3.7.5 п. 3.7 разд. 3 Положения о комитете имущественных отношений администрации Пермского муниципального района, утвержденного решением Земского Собрания Пермского муниципального района Пермского края от 22.12.2016 № 178, на основании ходатайства открытого акционерного общества «Межрегиональная распределительная сетевая компания Урала» (ИНН 6671163413, ОГРН 1056604000970) (далее - ОАО «МРСК Урала») от 27.04.2022 № 3656:

1. Установить в интересах ОАО «МРСК Урала» публичный сервитут общей площадью 31180 кв.м на часть земельных участков:

- с кадастровым номером 59:32:4530006:317, расположенный по адресу: Пермский край, Пермский район, Юговское с/п, п. Юг, ул. Средняя, 9А;

- с кадастровым номером 59:32:4530006:318, расположенный по адресу: Пермский край, Пермский район, Юговское с/п, п. Юг, ул. Средняя, 9;

- с кадастровым номером 59:32:4530006:319, расположенный по адресу: Пермский край, Пермский район, Юговское с/п, п. Юг;

- с кадастровым номером 59:32:4530006:320, расположенный по адресу: Пермский край, Пермский район, Юговское с/п, п. Юг, ул. Средняя, 7;

- с кадастровым номером 59:32:4530006:324, расположенный по адресу: Пермский край, Пермский район, Юговское с/п, п. Юг;

- с кадастровым номером 59:32:4530006:729, расположенный по адресу: Пермский край, Пермский район, Юговское с/п, п. Юг, ул. Средняя;

- с кадастровым номером 59:32:4530006:730, расположенный по адресу: Пермский край, Пермский район, Юговское с/п, п. Юг, ул. Средняя;

- с кадастровым номером 59:32:4530006:793, расположенный по адресу: Пермский край, Пермский район, Юговское с/п, п. Юг;

- с кадастровым номером 59:32:4530006:810, расположенный по адресу: Пермский край, Пермский район, Юговское с/п, п. Юг;



- с кадастровым номером 59:32:4530006:811, расположенный по адресу: Пермский край, Пермский район, Юговское с/п, п. Юг;
- с кадастровым номером 59:32:4530006:837, расположенный по адресу: Пермский край, Пермский район, Юговское с/п, п. Юг;
- с кадастровым номером 59:32:4530006:838, расположенный по адресу: Пермский край, Пермский район, Юговское с/п, п. Юг;
- с кадастровым номером 59:32:2430001:1003, расположенный по адресу: Пермский край, Пермский район, Юговское с/п, п. Юг, ул. Орджоникидзе, 21;
- с кадастровым номером 59:32:2430001:124, расположенный по адресу: Пермский край, Пермский район, Юговское с/п, п. Юг, ул. Ленина, 195;
- с кадастровым номером 59:32:2430001:1436, расположенный по адресу: Пермский край, Пермский район, Юговское с/п, п. Юг, ул. Чернышевского, 112/1;
- с кадастровым номером 59:32:2430001:1473, расположенный по адресу: Пермский край, Пермский район, Юговское с/п, п. Юг, ул. Чернышевского, 112а;
- с кадастровым номером 59:32:2430001:1514, расположенный по адресу: Пермский край, Пермский район, Юговской с/п, п. Юг, ул. Чернышевского, 75;
- с кадастровым номером 59:32:2430001:1559, расположенный по адресу: Пермский край, Пермский район, Юговское с/п, п. Юг, ул. Куйбышева, 149;
- с кадастровым номером 59:32:2430001:1565, расположенный по адресу: Пермский край, Пермский район, Юговское с/п, п. Юг, ул. Чернышевского, 108;
- с кадастровым номером 59:32:2430001:1566, расположенный по адресу: Пермский край, Пермский район, Юговское с/п, п. Юг, ул. Чернышевского, 106;
- с кадастровым номером 59:32:2430001:1570, расположенный по адресу: Пермский край, Пермский район, Юговское с/п, п. Юг, ул. Пролетарская, 16;
- с кадастровым номером 59:32:2430001:168, расположенный по адресу: Пермский край, Пермский район, Юговское с/п, п. Юг, ул. Ленина, 148;
- с кадастровым номером 59:32:2430001:1713, расположенный по адресу: Пермский край, Пермский район, Юговское с/п, п. Юг, ул. Чернышевского, 77;
- с кадастровым номером 59:32:2430001:181, расположенный по адресу: Пермский край, Пермский район, Юговское с/п, п. Юг, ул. Урицкого, 130;
- с кадастровым номером 59:32:2430001:1834, расположенный по адресу: Пермский край, Пермский район, Юговское с/п, п. Юг, ул. Калинина, 58а;
- с кадастровым номером 59:32:2430001:1897, расположенный по адресу: Пермский край, Пермский район, Юговское с/п, п. Юг, ул. Партизанская, 2;
- с кадастровым номером 59:32:2430001:2048, расположенный по адресу: Пермский край, Пермский район, Юговское с/п, п. Юг, ул. Попова, 123;
- с кадастровым номером 59:32:2430001:2240, расположенный по адресу: Пермский край, Пермский район, Юговское с/п, п. Юг, ул. Пролетарская, 22а;
- с кадастровым номером 59:32:2430001:2256, расположенный по адресу: Пермский край, Пермский район, Юговское с/п, п. Юг, ул. Калинина, з/у 53;



- с кадастровым номером 59:32:2430001:2258, расположенный по адресу: Пермский край, Пермский район, Юговское с/п, п. Юг, ул. Калинина, з/у 51а;
- с кадастровым номером 59:32:2430001:2266, расположенный по адресу: Пермский край, Пермский район, Юговское с/п, п. Юг, ул. Чернышевского, 69;
- с кадастровым номером 59:32:2430001:2340, расположенный по адресу: Пермский край, Пермский район, Юговское с/п, п. Юг, ул. Чернышевского, 112;
- с кадастровым номером 59:32:2430001:289, расположенный по адресу: Пермский край, Пермский район, Юговское с/п, п. Юг, ул. Партизанская, 2а;
- с кадастровым номером 59:32:2430001:4151, расположенный по адресу: Пермский край, Пермский район, Юговское с/п, п. Юг, ул. Чернышевского, 83а;
- с кадастровым номером 59:32:2430001:4244, расположенный по адресу: Пермский край, Пермский район, Юговское с/п, п. Юг, ул. Попова, 172;
- с кадастровым номером 59:32:2430001:4318, расположенный по адресу: Пермский край, Пермский район, Юговское с/п, п. Юг;
- с кадастровым номером 59:32:2430001:4480, расположенный по адресу: Пермский край, Пермский район, Юговское с/п, п. Юг, ул. Пролетарская, 24/1;
- с кадастровым номером 59:32:2430001:4856, расположенный по адресу: Пермский край, Пермский район, Юговское с/п, п. Юг;
- с кадастровым номером 59:32:2430001:4885, расположенный по адресу: Пермский край, Пермский район, Юговское с/п, п. Юг, ул. Чернышевского, 94;
- с кадастровым номером 59:32:2430001:4892, расположенный по адресу: Пермский край, Пермский район, Юговское с/п, п. Юг, ул. Ленина;
- с кадастровым номером 59:32:2430001:5211, расположенный по адресу: Пермский край, Пермский район, Юговское с/п, п. Юг, ул. Пролетарская, уч. 1;
- с кадастровым номером 59:32:2430001:5323, расположенный по адресу: Пермский край, Пермский район, Юговское с/п, п. Юг, ул. Орджоникидзе;
- с кадастровым номером 59:32:2430001:5353, расположенный по адресу: Пермский край, Пермский район, Юговское с/п, п. Юг, ул. Орджоникидзе;
- с кадастровым номером 59:32:2430001:5375, расположенный по адресу: Пермский край, Пермский район, Юговское с/п, п. Юг, ул. Пролетарская;
- с кадастровым номером 59:32:2430001:5376, расположенный по адресу: Пермский край, Пермский район, Юговское с/п, с. Юг, ул. Чапаева;
- с кадастровым номером 59:32:2430001:5379, расположенный по адресу: Пермский край, Пермский район, Юговское с/п, п. Юг, ул. Попова;
- с кадастровым номером 59:32:2430001:5387, расположенный по адресу: Пермский край, Пермский район, Юговское с/п, п. Юг, ул. Урицкого;
- с кадастровым номером 59:32:2430001:5390, расположенный по адресу: Пермский край, Пермский район, Юговское с/п, п. Юг, ул. Партизанская;
- с кадастровым номером 59:32:2430001:5391, расположенный по адресу: Пермский край, Пермский район, Юговское с/п, п. Юг, ул. Гагарина;



- с кадастровым номером 59:32:2430001:5394, расположенный по адресу: Пермский край, Пермский район, Юговское с/п, п. Юг, ул. Чернышевского;
- с кадастровым номером 59:32:2430001:5396, расположенный по адресу: Пермский край, Пермский район, Юговское с/п, п. Юг, ул. Ленина;
- с кадастровым номером 59:32:2430001:5402, расположенный по адресу: Пермский край, Пермский район, Юговское с/п, п. Юг;
- с кадастровым номером 59:32:2430001:5406, расположенный по адресу: Пермский край, Пермский район, Юговское с/п, п. Юг, ул. Куйбышева;
- с кадастровым номером 59:32:2430001:5428, расположенный по адресу: Пермский край, Пермский район, Юговское с/п, п. Юг, ул. Ленина, 197;
- с кадастровым номером 59:32:2430001:63, расположенный по адресу: Пермский край, Пермский район, Юговское с/п, п. Юг, ул. Урицкого, 119;
- с кадастровым номером 59:32:2430001:7, расположенный по адресу: Пермский край, Пермский район, Юговское с/п, п. Юг, ул. Пролетарская, 24а;
- с кадастровым номером 59:32:2430001:716, расположенный по адресу: Пермский край, Пермский район, Юговское с/п, п. Юг, ул. Урицкого, 109;
- с кадастровым номером 59:32:2430001:723, расположенный по адресу: Пермский край, Пермский район, Юговское с/п, п. Юг, ул. Урицкого, 116;
- с кадастровым номером 59:32:2430001:738, расположенный по адресу: Пермский край, Пермский район, Юговское с/п, п. Юг, ул. Урицкого, 124
- с кадастровым номером 59:32:2430001:849, расположенный по адресу: Пермский край, Пермский район, Юговское с/п, п. Юг, ул. Чернышевского, 83
- с кадастровым номером 59:32:2430001:850, расположенный по адресу: Пермский край, Пермский район, Юговское с/п, п. Юг, ул. Чернышевского, 87;
- с кадастровым номером 59:32:2430001:851, расположенный по адресу: Пермский край, Пермский район, Юговское с/п, п. Юг, ул. Чернышевского, 89;
- с кадастровым номером 59:32:2430001:853, расположенный по адресу: Пермский край, Пермский район, Юговское с/п, п. Юг, ул. Чернышевского, 91;
- с кадастровым номером 59:32:2430001:861, расположенный по адресу: Пермский край, Пермский район, Юговское с/п, п. Юг, ул. Чернышевского, 85;
- с кадастровым номером 59:32:2430001:901, расположенный по адресу: Пермский край, Пермский район, Юговское с/п, п. Юг, ул. Калинина, 60;
- с кадастровым номером 59:32:2430001:938, расположенный по адресу: Пермский край, Пермский район, Юговское с/п, п. Юг, ул. Пролетарская, 18/1.

Цель: Для размещения объекта электросетевого хозяйства «ВЛ 0,4кВ ф.1 от ТП-66229».

Срок: 49 лет.

2. Утвердить границы публичного сервитута земельных участков, указанных в п. 1 настоящего распоряжения, согласно прилагаемой схеме расположения границ публичного сервитута.

3. Срок, в течение которого использование указанных в п. 1 настоящего



распоряжения земельных участков в соответствии с их разрешенным использованием будет невозможно или существенно затруднено в связи с осуществлением сервитута – не установлен.

4. Порядок установления зон с особыми условиями использования территорий и содержание ограничений прав на земельные участки в границах таких зон установлен Постановлением Правительства РФ от 24.02.2009 № 160 «О порядке установления охранных зон объектов электросетевого хозяйства и особых условий использования земельных участков, расположенных в границах таких зон».

5. Плата за публичный сервитут не устанавливается в соответствии с ч. 4 ст. 3.6 Федерального закона от 25.10.2001 года № 137-ФЗ «О введении в действие Земельного кодекса Российской Федерации».

6. Комитету имущественных отношений администрации Пермского муниципального района в течение 5 рабочих дней со дня подписания настоящего распоряжения:

6.1. Направить настоящее распоряжение правообладателям земельных участков, указанных в п. 1 распоряжения;

6.2. Направить настоящее распоряжение в Управление Федеральной службы государственной регистрации, кадастра и картографии по Пермскому краю;

6.3. Направить настоящее распоряжение в ОАО «МРСК Урала», а также сведения о лицах, являющихся правообладателями земельных участков, сведения о лицах, подавших заявления об учете их прав (обременений прав) на земельные участки, способах связи с ними, копии документов, подтверждающих права указанных лиц на земельные участки;

6.4. Направить в администрацию Юговского сельского поселения настоящее распоряжение для опубликования в порядке, установленном для официального опубликования (обнародования) муниципальных правовых актов уставом поселения.

7. Разместить настоящее распоряжение на сайте Пермского муниципального района [www.permraion.ru](http://www.permraion.ru).

8. Настоящее распоряжение вступает в силу со дня его подписания.

9. Контроль исполнения распоряжения оставляю за собой.

Председатель комитета



Д.В. Ракицкий

Приложение № 1  
к распоряжению  
комитета имущественных  
отношений администрации  
Пермского муниципального района  
от 26.05.2022 № 2211

**ОПИСАНИЕ МЕСТОПОЛОЖЕНИЯ ГРАНИЦ**  
Публичный сервитут для размещения объекта электросетевого хозяйства «ВЛ 0,4кВ ф.1 от ТП-66229»  
(наименование объекта, местоположение границ которого описано (далее - объект))

Раздел 1

Сведения об объекте

Сведения об объекте		
№ п/п	Характеристики объекта	Описание характеристик
1	2	3
1	Местоположение объекта	Пермский край, Пермский район, поселок Юг
2	Площадь объекта +/- величина погрешности определения площади (P+/- Дельта P)	33180 кв.м ± 36 кв.м
3	Иные характеристики объекта	Публичный сервитут для размещения объекта электросетевого хозяйства «ВЛ 0,4кВ ф.1 от ТП-66229» на срок 49 лет



Приложение № 2  
к распоряжению  
комитета имущественных  
отношений администрации  
Пермского муниципального района  
от 26.05.2022 № 2211

Сведения о местоположении границ объекта					
1. Система координат МСК-59, зона 2					
2. Сведения о характерных точках границ объекта					
Обозначение характерных точек границ	Координаты, м		Метод определения координат характерной точки	Средняя квадратическая погрешность положения характерной точки (M), м	Описание обозначени я точки на местности (при наличии)
	X	Y			
1	2	3	4	5	6
Зона1(1)	-	-	-	-	-
1	486922.33	2227018.71	Метод спутниковых геодезических измерений (определенный)	0.10	-
2	486926.21	2227019.69	Метод спутниковых геодезических измерений (определенный)	0.10	-
3	486915.75	2227064.07	Метод спутниковых геодезических измерений (определенный)	0.10	-
4	486905.44	2227105.12	Метод спутниковых геодезических измерений (определенный)	0.10	-
5	486885.95	2227185.96	Метод спутниковых геодезических измерений (определенный)	0.10	-
6	486875.36	2227228.13	Метод спутниковых геодезических измерений (определенный)	0.10	-
7	486864.91	2227268.75	Метод спутниковых геодезических измерений (определенный)	0.10	-
8	486855.59	2227308.23	Метод спутниковых геодезических измерений (определенный)	0.10	-
9	486844.59	2227350.79	Метод спутниковых геодезических измерений (определенный)	0.10	-
10	486840.72	2227349.79	Метод спутниковых геодезических измерений (определенный)	0.10	-
11	486851.72	2227307.30	Метод спутниковых геодезических измерений (определенный)	0.10	-
12	486861.03	2227267.79	Метод спутниковых геодезических измерений (определенный)	0.10	-
13	486871.48	2227227.15	Метод спутниковых геодезических измерений (определенный)	0.10	-
14	486882.07	2227185.00	Метод спутниковых геодезических измерений (определенный)	0.10	-
15	486901.56	2227104.15	Метод спутниковых геодезических измерений (определенный)	0.10	-
16	486911.86	2227063.12	Метод спутниковых геодезических измерений (определенный)	0.10	-
1	486922.33	2227018.71	Метод спутниковых геодезических измерений (определенный)	0.10	-
Зона1(2)	-	-	-	-	-
17	486861.81	2226076.98	Метод спутниковых геодезических измерений (определенный)	0.10	-
18	486891.96	2226088.83	Метод спутниковых геодезических измерений (определенный)	0.10	-
19	486928.25	2226103.25	Метод спутниковых геодезических измерений (определенный)	0.10	-
20	487040.64	2226146.90	Метод спутниковых геодезических измерений (определенный)	0.10	-
21	487039.19	2226150.63	Метод спутниковых геодезических измерений (определенный)	0.10	-
22	486928.79	2226106.98	Метод спутниковых геодезических измерений (определенный)	0.10	-
23	486890.49	2226092.55	Метод спутниковых геодезических измерений (определенный)	0.10	-
24	486864.44	2226082.32	Метод спутниковых геодезических измерений (определенный)	0.10	-



Приложение № 3  
к распоряжению  
комитета имущественных  
отношений администрации  
Пермского муниципального района  
от 26.05.2022 № 2211

			(определений)		
25	486831.87	2226196.98	Метод спутниковых геодезических измерений (определений)	0.10	-
26	486850.16	2226213.90	Метод спутниковых геодезических измерений (определений)	0.10	-
27	486931.13	2226235.95	Метод спутниковых геодезических измерений (определений)	0.10	-
28	486942.35	2226230.50	Метод спутниковых геодезических измерений (определений)	0.10	-
29	486968.78	2226192.80	Метод спутниковых геодезических измерений (определений)	0.10	-
30	486972.06	2226195.10	Метод спутниковых геодезических измерений (определений)	0.10	-
31	486947.03	2226230.82	Метод спутниковых геодезических измерений (определений)	0.10	-
32	487161.99	2226282.90	Метод спутниковых геодезических измерений (определений)	0.10	-
33	487161.05	2226286.80	Метод спутниковых геодезических измерений (определений)	0.10	-
34	486950.24	2226235.71	Метод спутниковых геодезических измерений (определений)	0.10	-
35	486958.26	2226243.63	Метод спутниковых геодезических измерений (определений)	0.10	-
36	487024.94	2226260.81	Метод спутниковых геодезических измерений (определений)	0.10	-
37	487056.18	2226268.41	Метод спутниковых геодезических измерений (определений)	0.10	-
38	487101.25	2226280.19	Метод спутниковых геодезических измерений (определений)	0.10	-
39	487128.34	2226287.25	Метод спутниковых геодезических измерений (определений)	0.10	-
40	487202.29	2226305.77	Метод спутниковых геодезических измерений (определений)	0.10	-
41	487198.72	2226292.82	Метод спутниковых геодезических измерений (определений)	0.10	-
42	487202.48	2226276.12	Метод спутниковых геодезических измерений (определений)	0.10	-
43	487225.06	2226275.13	Метод спутниковых геодезических измерений (определений)	0.10	-
44	487269.83	2226290.44	Метод спутниковых геодезических измерений (определений)	0.10	-
45	487268.54	2226294.22	Метод спутниковых геодезических измерений (определений)	0.10	-
46	487234.48	2226279.15	Метод спутниковых геодезических измерений (определений)	0.10	-
47	487205.71	2226279.98	Метод спутниковых геодезических измерений (определений)	0.10	-
48	487202.84	2226292.72	Метод спутниковых геодезических измерений (определений)	0.10	-
49	487206.75	2226306.90	Метод спутниковых геодезических измерений (определений)	0.10	-
50	487250.57	2226318.00	Метод спутниковых геодезических измерений (определений)	0.10	-
51	487276.73	2226313.01	Метод спутниковых геодезических измерений (определений)	0.10	-
52	487277.48	2226316.94	Метод спутниковых геодезических измерений (определений)	0.10	-
53	487252.09	2226321.79	Метод спутниковых геодезических измерений (определений)	0.10	-
54	487225.89	2226413.13	Метод спутниковых геодезических измерений (определений)	0.10	-
55	487238.22	2226433.88	Метод спутниковых геодезических измерений (определений)	0.10	-
56	487234.78	2226435.92	Метод спутниковых геодезических измерений (определений)	0.10	-
57	487221.57	2226413.70	Метод спутниковых геодезических измерений (определений)	0.10	-
58	487248.02	2226321.49	Метод спутниковых геодезических измерений	0.10	-



Приложение № 4  
к распоряжению  
комитета имущественных  
отношений администрации  
Пермского муниципального района  
от 26.05.2022 № 2211

			(определенной)		
59	487204.64	2226310.50	Метод спутниковых геодезических измерений (определенный)	0.10	-
60	487127.37	2226291.13	Метод спутниковых геодезических измерений (определенный)	0.10	-
61	487102.29	2226284.59	Метод спутниковых геодезических измерений (определенный)	0.10	-
62	487096.50	2226312.93	Метод спутниковых геодезических измерений (определенный)	0.10	-
63	487085.18	2226335.22	Метод спутниковых геодезических измерений (определенный)	0.10	-
64	487081.61	2226333.40	Метод спутниковых геодезических измерений (определенный)	0.10	-
65	487092.69	2226311.60	Метод спутниковых геодезических измерений (определенный)	0.10	-
66	487098.41	2226283.58	Метод спутниковых геодезических измерений (определенный)	0.10	-
67	487055.20	2226272.29	Метод спутниковых геодезических измерений (определенный)	0.10	-
68	487023.96	2226264.69	Метод спутниковых геодезических измерений (определенный)	0.10	-
69	486958.65	2226247.86	Метод спутниковых геодезических измерений (определенный)	0.10	-
70	486939.89	2226316.11	Метод спутниковых геодезических измерений (определенный)	0.10	-
71	486929.91	2226349.96	Метод спутниковых геодезических измерений (определенный)	0.10	-
72	486921.01	2226383.25	Метод спутниковых геодезических измерений (определенный)	0.10	-
73	486964.88	2226395.68	Метод спутниковых геодезических измерений (определенный)	0.10	-
74	487000.07	2226404.84	Метод спутниковых геодезических измерений (определенный)	0.10	-
75	487034.23	2226414.68	Метод спутниковых геодезических измерений (определенный)	0.10	-
76	487068.26	2226425.21	Метод спутниковых геодезических измерений (определенный)	0.10	-
77	487102.01	2226434.95	Метод спутниковых геодезических измерений (определенный)	0.10	-
78	487168.16	2226454.71	Метод спутниковых геодезических измерений (определенный)	0.10	-
79	487211.95	2226466.62	Метод спутниковых геодезических измерений (определенный)	0.10	-
80	487210.90	2226470.48	Метод спутниковых геодезических измерений (определенный)	0.10	-
81	487166.66	2226458.45	Метод спутниковых геодезических измерений (определенный)	0.10	-
82	487100.88	2226438.79	Метод спутниковых геодезических измерений (определенный)	0.10	-
83	487067.11	2226429.04	Метод спутниковых геодезических измерений (определенный)	0.10	-
84	487033.09	2226418.51	Метод спутниковых геодезических измерений (определенный)	0.10	-
85	486999.01	2226408.70	Метод спутниковых геодезических измерений (определенный)	0.10	-
86	486963.84	2226399.54	Метод спутниковых геодезических измерений (определенный)	0.10	-
87	486919.99	2226387.31	Метод спутниковых геодезических измерений (определенный)	0.10	-
88	486916.42	2226401.01	Метод спутниковых геодезических измерений (определенный)	0.10	-
89	486951.20	2226414.02	Метод спутниковых геодезических измерений (определенный)	0.10	-
90	487023.04	2226433.31	Метод спутниковых геодезических измерений (определенный)	0.10	-
91	487064.98	2226447.00	Метод спутниковых геодезических измерений (определенный)	0.10	-
92	487103.44	2226458.58	Метод спутниковых геодезических измерений (определенный)	0.10	-



Приложение № 5  
к распоряжению  
комитета имущественных  
отношений администрации  
Пермского муниципального района  
от 26.05.2022 № 2211

			(определенный)		
93	487147.38	2226473.06	Метод спутниковых геодезических измерений (определенный)	0.10	-
94	487146.13	2226476.86	Метод спутниковых геодезических измерений (определенный)	0.10	-
95	487102.24	2226462.40	Метод спутниковых геодезических измерений (определенный)	0.10	-
96	487065.40	2226451.32	Метод спутниковых геодезических измерений (определенный)	0.10	-
97	487053.19	2226475.25	Метод спутниковых геодезических измерений (определенный)	0.10	-
98	487041.56	2226516.76	Метод спутниковых геодезических измерений (определенный)	0.10	-
99	487037.71	2226515.68	Метод спутниковых геодезических измерений (определенный)	0.10	-
100	487049.45	2226473.79	Метод спутниковых геодезических измерений (определенный)	0.10	-
101	487061.53	2226450.09	Метод спутниковых геодезических измерений (определенный)	0.10	-
102	487021.90	2226437.15	Метод спутниковых геодезических измерений (определенный)	0.10	-
103	486949.98	2226417.83	Метод спутниковых геодезических измерений (определенный)	0.10	-
104	486915.42	2226404.91	Метод спутниковых геодезических измерений (определенный)	0.10	-
105	486886.50	2226517.13	Метод спутниковых геодезических измерений (определенный)	0.10	-
106	486872.79	2226571.73	Метод спутниковых геодезических измерений (определенный)	0.10	-
107	486868.81	2226572.33	Метод спутниковых геодезических измерений (определенный)	0.10	-
108	486932.50	2226590.47	Метод спутниковых геодезических измерений (определенный)	0.10	-
109	486977.13	2226604.16	Метод спутниковых геодезических измерений (определенный)	0.10	-
110	487025.24	2226618.30	Метод спутниковых геодезических измерений (определенный)	0.10	-
111	487073.95	2226628.34	Метод спутниковых геодезических измерений (определенный)	0.10	-
112	487158.95	2226644.98	Метод спутниковых геодезических измерений (определенный)	0.10	-
113	487166.34	2226618.00	Метод спутниковых геодезических измерений (определенный)	0.10	-
114	487175.40	2226581.01	Метод спутниковых геодезических измерений (определенный)	0.10	-
115	487184.78	2226547.97	Метод спутниковых геодезических измерений (определенный)	0.10	-
116	487197.40	2226506.33	Метод спутниковых геодезических измерений (определенный)	0.10	-
117	487219.68	2226494.45	Метод спутниковых геодезических измерений (определенный)	0.10	-
118	487264.16	2226502.78	Метод спутниковых геодезических измерений (определенный)	0.10	-
119	487312.24	2226512.86	Метод спутниковых геодезических измерений (определенный)	0.10	-
120	487311.41	2226516.77	Метод спутниковых геодезических измерений (определенный)	0.10	-
121	487263.38	2226506.70	Метод спутниковых геодезических измерений (определенный)	0.10	-
122	487220.32	2226498.64	Метод спутниковых геодезических измерений (определенный)	0.10	-
123	487201.73	2226508.56	Метод спутниковых геодезических измерений (определенный)	0.10	-
124	487211.53	2226528.45	Метод спутниковых геодезических измерений (определенный)	0.10	-
125	487207.94	2226530.22	Метод спутниковых геодезических измерений (определенный)	0.10	-
126	487199.52	2226513.13	Метод спутниковых геодезических измерений	0.10	-



Приложение № 6  
к распоряжению  
комитета имущественных  
отношений администрации  
Пермского муниципального района  
от 26.05.2022 № 2211

			(определенный)		
127	487189.24	2226547.04	Метод спутниковых геодезических измерений (определенный)	0.10	-
128	487204.51	2226550.40	Метод спутниковых геодезических измерений (определенный)	0.10	-
129	487203.65	2226554.31	Метод спутниковых геодезических измерений (определенный)	0.10	-
130	487188.11	2226550.89	Метод спутниковых геодезических измерений (определенный)	0.10	-
131	487179.81	2226580.15	Метод спутниковых геодезических измерений (определенный)	0.10	-
132	487193.90	2226584.21	Метод спутниковых геодезических измерений (определенный)	0.10	-
133	487192.79	2226588.05	Метод спутниковых геодезических измерений (определенный)	0.10	-
134	487178.79	2226584.02	Метод спутниковых геодезических измерений (определенный)	0.10	-
135	487170.21	2226619.00	Метод спутниковых геодезических измерений (определенный)	0.10	-
136	487162.32	2226647.83	Метод спутниковых геодезических измерений (определенный)	0.10	-
137	487154.09	2226681.95	Метод спутниковых геодезических измерений (определенный)	0.10	-
138	487169.55	2226688.91	Метод спутниковых геодезических измерений (определенный)	0.10	-
139	487167.91	2226692.56	Метод спутниковых геодезических измерений (определенный)	0.10	-
140	487153.03	2226685.86	Метод спутниковых геодезических измерений (определенный)	0.10	-
141	487144.43	2226715.23	Метод спутниковых геодезических измерений (определенный)	0.10	-
142	487159.90	2226713.83	Метод спутниковых геодезических измерений (определенный)	0.10	-
143	487160.26	2226717.81	Метод спутниковых геодезических измерений (определенный)	0.10	-
144	487143.24	2226719.36	Метод спутниковых геодезических измерений (определенный)	0.10	-
145	487131.32	2226760.90	Метод спутниковых геодезических измерений (определенный)	0.10	-
146	487119.46	2226800.63	Метод спутниковых геодезических измерений (определенный)	0.10	-
147	487108.16	2226842.87	Метод спутниковых геодезических измерений (определенный)	0.10	-
148	487097.59	2226878.15	Метод спутниковых геодезических измерений (определенный)	0.10	-
149	487075.58	2226957.94	Метод спутниковых геодезических измерений (определенный)	0.10	-
150	487071.72	2226956.88	Метод спутниковых геодезических измерений (определенный)	0.10	-
151	487093.75	2226877.05	Метод спутниковых геодезических измерений (определенный)	0.10	-
152	487104.31	2226841.78	Метод спутниковых геодезических измерений (определенный)	0.10	-
153	487115.61	2226799.55	Метод спутниковых геодезических измерений (определенный)	0.10	-
154	487127.48	2226759.78	Метод спутниковых геодезических измерений (определенный)	0.10	-
155	487139.77	2226710.94	Метод спутниковых геодезических измерений (определенный)	0.10	-
156	487149.82	2226682.57	Метод спутниковых геодезических измерений (определенный)	0.10	-
157	487157.96	2226648.87	Метод спутниковых геодезических измерений (определенный)	0.10	-
158	487073.17	2226632.25	Метод спутниковых геодезических измерений (определенный)	0.10	-
159	487026.31	2226622.60	Метод спутниковых геодезических измерений (определенный)	0.10	-
160	487018.25	2226661.54	Метод спутниковых геодезических измерений	0.10	-



Приложение № 7  
к распоряжению  
комитета имущественных  
отношений администрации  
Пермского муниципального района  
от 26.05.2022 № 2211

			(определенный)		
161	487008.47	2226701.82	Метод спутниковых геодезических измерений (определенный)	0.10	-
162	486996.75	2226745.31	Метод спутниковых геодезических измерений (определенный)	0.10	-
163	486987.44	2226783.44	Метод спутниковых геодезических измерений (определенный)	0.10	-
164	486965.84	2226866.83	Метод спутниковых геодезических измерений (определенный)	0.10	-
165	486956.08	2226908.58	Метод спутниковых геодезических измерений (определенный)	0.10	-
166	486948.50	2226937.33	Метод спутниковых геодезических измерений (определенный)	0.10	-
167	486934.75	2226988.12	Метод спутниковых геодезических измерений (определенный)	0.10	-
168	486930.84	2226987.26	Метод спутниковых геодезических измерений (определенный)	0.10	-
169	486944.64	2226936.29	Метод спутниковых геодезических измерений (определенный)	0.10	-
170	486952.20	2226907.61	Метод спутниковых геодезических измерений (определенный)	0.10	-
171	486961.96	2226865.87	Метод спутниковых геодезических измерений (определенный)	0.10	-
172	486983.86	2226782.46	Метод спутниковых геодезических измерений (определенный)	0.10	-
173	486992.72	2226744.97	Метод спутниковых геодезических измерений (определенный)	0.10	-
174	486984.14	2226723.58	Метод спутниковых геодезических измерений (определенный)	0.10	-
175	486987.85	2226722.09	Метод спутниковых геодезических измерений (определенный)	0.10	-
176	486994.44	2226738.52	Метод спутниковых геодезических измерений (определенный)	0.10	-
177	487004.59	2226700.83	Метод спутниковых геодезических измерений (определенный)	0.10	-
178	487012.34	2226668.92	Метод спутниковых геодезических измерений (определенный)	0.10	-
179	486998.91	2226684.90	Метод спутниковых геодезических измерений (определенный)	0.10	-
180	486995.85	2226682.34	Метод спутниковых геодезических измерений (определенный)	0.10	-
181	487014.45	2226660.20	Метод спутниковых геодезических измерений (определенный)	0.10	-
182	487022.41	2226621.63	Метод спутниковых геодезических измерений (определенный)	0.10	-
183	486975.98	2226607.29	Метод спутниковых геодезических измерений (определенный)	0.10	-
184	486931.37	2226594.31	Метод спутниковых геодезических измерений (определенный)	0.10	-
185	486871.09	2226577.15	Метод спутниковых геодезических измерений (определенный)	0.10	-
186	486857.97	2226616.61	Метод спутниковых геодезических измерений (определенный)	0.10	-
187	486832.25	2226733.15	Метод спутниковых геодезических измерений (определенный)	0.10	-
188	486822.64	2226771.84	Метод спутниковых геодезических измерений (определенный)	0.10	-
189	486804.53	2226840.95	Метод спутниковых геодезических измерений (определенный)	0.10	-
190	486795.11	2226882.59	Метод спутниковых геодезических измерений (определенный)	0.10	-
191	486786.79	2226916.78	Метод спутниковых геодезических измерений (определенный)	0.10	-
192	486779.14	2226949.50	Метод спутниковых геодезических измерений (определенный)	0.10	-
193	486767.92	2226931.84	Метод спутниковых геодезических измерений (определенный)	0.10	-
194	486771.30	2226929.70	Метод спутниковых геодезических измерений (определенный)	0.10	-



Приложение № 8  
к распоряжению  
комитета имущественных  
отношений администрации  
Пермского муниципального района  
от 26.05.2022 № 2211

			(определений)		
195	486777.41	2226939.32	Метод спутниковых геодезических измерений (определений)	0.10	-
196	486782.55	2226917.34	Метод спутниковых геодезических измерений (определений)	0.10	-
197	486746.73	2226908.84	Метод спутниковых геодезических измерений (определений)	0.10	-
198	486712.20	2226900.94	Метод спутниковых геодезических измерений (определений)	0.10	-
199	486713.09	2226897.04	Метод спутниковых геодезических измерений (определений)	0.10	-
200	486747.64	2226904.94	Метод спутниковых геодезических измерений (определений)	0.10	-
201	486783.48	2226913.45	Метод спутниковых геодезических измерений (определений)	0.10	-
202	486791.22	2226881.68	Метод спутниковых геодезических измерений (определений)	0.10	-
203	486800.46	2226840.84	Метод спутниковых геодезических измерений (определений)	0.10	-
204	486793.45	2226829.63	Метод спутниковых геодезических измерений (определений)	0.10	-
205	486796.84	2226827.51	Метод спутниковых геодезических измерений (определений)	0.10	-
206	486801.84	2226835.50	Метод спутниковых геодезических измерений (определений)	0.10	-
207	486818.76	2226770.86	Метод спутниковых геодезических измерений (определений)	0.10	-
208	486828.36	2226732.23	Метод спутниковых геодезических измерений (определений)	0.10	-
209	486853.16	2226619.83	Метод спутниковых геодезических измерений (определений)	0.10	-
210	486849.21	2226621.90	Метод спутниковых геодезических измерений (определений)	0.10	-
211	486824.50	2226723.98	Метод спутниковых геодезических измерений (определений)	0.10	-
212	486811.70	2226775.81	Метод спутниковых геодезических измерений (определений)	0.10	-
213	486807.82	2226774.85	Метод спутниковых геодезических измерений (определений)	0.10	-
214	486820.61	2226723.04	Метод спутниковых геодезических измерений (определений)	0.10	-
215	486845.76	2226619.19	Метод спутниковых геодезических измерений (определений)	0.10	-
216	486854.40	2226614.68	Метод спутниковых геодезических измерений (определений)	0.10	-
217	486867.27	2226575.94	Метод спутниковых геодезических измерений (определений)	0.10	-
218	486839.93	2226573.42	Метод спутниковых геодезических измерений (определений)	0.10	-
219	486842.82	2226566.98	Метод спутниковых геодезических измерений (определений)	0.10	-
220	486834.55	2226567.53	Метод спутниковых геодезических измерений (определений)	0.10	-
221	486800.88	2226558.28	Метод спутниковых геодезических измерений (определений)	0.10	-
222	486738.12	2226540.64	Метод спутниковых геодезических измерений (определений)	0.10	-
223	486720.73	2226604.23	Метод спутниковых геодезических измерений (определений)	0.10	-
224	486712.39	2226636.58	Метод спутниковых геодезических измерений (определений)	0.10	-
225	486703.55	2226667.92	Метод спутниковых геодезических измерений (определений)	0.10	-
226	486685.23	2226735.37	Метод спутниковых геодезических измерений (определений)	0.10	-
227	486676.51	2226767.63	Метод спутниковых геодезических измерений (определений)	0.10	-
228	486667.29	2226800.54	Метод спутниковых геодезических измерений (определений)	0.10	-



Приложение № 9  
к распоряжению  
комитета имущественных  
отношений администрации  
Пермского муниципального района  
от 26.05.2022 № 2211

			(определений)		
229	486653.30	2226853.58	Метод спутниковых геодезических измерений (определений)	0.10	-
230	486633.81	2226880.14	Метод спутниковых геодезических измерений (определений)	0.10	-
231	486557.31	2226858.28	Метод спутниковых геодезических измерений (определений)	0.10	-
232	486524.05	2226848.38	Метод спутниковых геодезических измерений (определений)	0.10	-
233	486489.69	2226864.72	Метод спутниковых геодезических измерений (определений)	0.10	-
234	486478.19	2226905.90	Метод спутниковых геодезических измерений (определений)	0.10	-
235	486467.45	2226945.46	Метод спутниковых геодезических измерений (определений)	0.10	-
236	486482.45	2226955.86	Метод спутниковых геодезических измерений (определений)	0.10	-
237	486480.16	2226959.13	Метод спутниковых геодезических измерений (определений)	0.10	-
238	486466.34	2226949.56	Метод спутниковых геодезических измерений (определений)	0.10	-
239	486456.19	2226987.08	Метод спутниковых геодезических измерений (определений)	0.10	-
240	486444.66	2227018.52	Метод спутниковых геодезических измерений (определений)	0.10	-
241	486460.22	2227009.62	Метод спутниковых геодезических измерений (определений)	0.10	-
242	486462.21	2227013.09	Метод спутниковых геодезических измерений (определений)	0.10	-
243	486444.86	2227023.01	Метод спутниковых геодезических измерений (определений)	0.10	-
244	486455.51	2227029.35	Метод спутниковых геодезических измерений (определений)	0.10	-
245	486453.46	2227032.79	Метод спутниковых геодезических измерений (определений)	0.10	-
246	486438.44	2227023.85	Метод спутниковых геодезических измерений (определений)	0.10	-
247	486452.37	2226985.87	Метод спутниковых геодезических измерений (определений)	0.10	-
248	486463.22	2226945.78	Метод спутниковых геодезических измерений (определений)	0.10	-
249	486474.33	2226904.84	Метод спутниковых геодезических измерений (определений)	0.10	-
250	486486.33	2226861.89	Метод спутниковых геодезических измерений (определений)	0.10	-
251	486518.14	2226846.77	Метод спутниковых геодезических измерений (определений)	0.10	-
252	486475.47	2226835.17	Метод спутниковых геодезических измерений (определений)	0.10	-
253	486395.97	2226812.42	Метод спутниковых геодезических измерений (определений)	0.10	-
254	486360.08	2226800.38	Метод спутниковых геодезических измерений (определений)	0.10	-
255	486312.04	2226967.08	Метод спутниковых геодезических измерений (определений)	0.10	-
256	486329.74	2226948.40	Метод спутниковых геодезических измерений (определений)	0.10	-
257	486332.64	2226951.15	Метод спутниковых геодезических измерений (определений)	0.10	-
258	486308.75	2226976.38	Метод спутниковых геодезических измерений (определений)	0.10	-
259	486272.76	2226988.29	Метод спутниковых геодезических измерений (определений)	0.10	-
260	486239.43	2226999.75	Метод спутниковых геодезических измерений (определений)	0.10	-
261	486238.14	2226995.96	Метод спутниковых геодезических измерений (определений)	0.10	-
262	486269.83	2226985.14	Метод спутниковых геодезических измерений	0.10	-



Приложение № 10  
к распоряжению  
комитета имущественных  
отношений администрации  
Пермского муниципального района  
от 26.05.2022 № 2211

			(определений)		
263	486268.22	2226979.63	Метод спутниковых геодезических измерений (определений)	0.10	-
264	486230.81	2226966.86	Метод спутниковых геодезических измерений (определений)	0.10	-
265	486199.20	2226933.86	Метод спутниковых геодезических измерений (определений)	0.10	-
266	486175.38	2226973.47	Метод спутниковых геодезических измерений (определений)	0.10	-
267	486153.23	2226989.65	Метод спутниковых геодезических измерений (определений)	0.10	-
268	486137.80	2227012.58	Метод спутниковых геодезических измерений (определений)	0.10	-
269	486176.57	2227034.81	Метод спутниковых геодезических измерений (определений)	0.10	-
270	486174.58	2227038.28	Метод спутниковых геодезических измерений (определений)	0.10	-
271	486132.09	2227013.91	Метод спутниковых геодезических измерений (определений)	0.10	-
272	486150.30	2226986.84	Метод спутниковых геодезических измерений (определений)	0.10	-
273	486173.01	2226970.25	Метод спутниковых геодезических измерений (определений)	0.10	-
274	486193.07	2226933.30	Метод спутниковых геодезических измерений (определений)	0.10	-
275	486166.62	2226928.32	Метод спутниковых геодезических измерений (определений)	0.10	-
276	486139.11	2226904.40	Метод спутниковых геодезических измерений (определений)	0.10	-
277	486112.62	2226881.75	Метод спутниковых геодезических измерений (определений)	0.10	-
278	486089.04	2226861.44	Метод спутниковых геодезических измерений (определений)	0.10	-
279	486078.40	2226874.24	Метод спутниковых геодезических измерений (определений)	0.10	-
280	486053.76	2226903.27	Метод спутниковых геодезических измерений (определений)	0.10	-
281	486029.87	2226931.09	Метод спутниковых геодезических измерений (определений)	0.10	-
282	486007.95	2226956.77	Метод спутниковых геодезических измерений (определений)	0.10	-
283	485987.63	2226980.45	Метод спутниковых геодезических измерений (определений)	0.10	-
284	485984.60	2226977.84	Метод спутниковых геодезических измерений (определений)	0.10	-
285	486004.92	2226954.17	Метод спутниковых геодезических измерений (определений)	0.10	-
286	486026.83	2226928.49	Метод спутниковых геодезических измерений (определений)	0.10	-
287	486050.72	2226900.67	Метод спутниковых геодезических измерений (определений)	0.10	-
288	486075.33	2226871.67	Метод спутниковых геодезических измерений (определений)	0.10	-
289	486088.57	2226855.75	Метод спутниковых геодезических измерений (определений)	0.10	-
290	486115.22	2226878.72	Метод спутниковых геодезических измерений (определений)	0.10	-
291	486141.73	2226901.37	Метод спутниковых геодезических измерений (определений)	0.10	-
292	486169.25	2226925.30	Метод спутниковых геодезических измерений (определений)	0.10	-
293	486198.10	2226950.32	Метод спутниковых геодезических измерений (определений)	0.10	-
294	486207.19	2226929.10	Метод спутниковых геодезических измерений (определений)	0.10	-
295	486219.94	2226899.96	Метод спутниковых геодезических измерений (определений)	0.10	-
296	486223.60	2226901.56	Метод спутниковых геодезических измерений	0.10	-



Приложение № 11  
к распоряжению  
комитета имущественных  
отношений администрации  
Пермского муниципального района  
от 26.05.2022 № 2211

			(определенный)		
297	486210.86	2226930.68	Метод спутниковых геодезических измерений (определенный)	0.10	-
298	486201.55	2226952.44	Метод спутниковых геодезических измерений (определенный)	0.10	-
299	486232.11	2226963.08	Метод спутниковых геодезических измерений (определенный)	0.10	-
300	486271.48	2226976.52	Метод спутниковых геодезических измерений (определенный)	0.10	-
301	486273.60	2226983.79	Метод спутниковых геодезических измерений (определенный)	0.10	-
302	486305.74	2226973.02	Метод спутниковых геодезических измерений (определенный)	0.10	-
303	486303.73	2226943.82	Метод спутниковых геодезических измерений (определенный)	0.10	-
304	486307.72	2226943.54	Метод спутниковых геодезических измерений (определенный)	0.10	-
305	486309.06	2226962.99	Метод спутниковых геодезических измерений (определенный)	0.10	-
306	486356.28	2226799.10	Метод спутниковых геодезических измерений (определенный)	0.10	-
307	486370.71	2226756.80	Метод спутниковых геодезических измерений (определенный)	0.10	-
308	486359.70	2226746.63	Метод спутниковых геодезических измерений (определенный)	0.10	-
309	486362.41	2226743.69	Метод спутниковых геодезических измерений (определенный)	0.10	-
310	486372.10	2226752.64	Метод спутниковых геодезических измерений (определенный)	0.10	-
311	486379.71	2226729.68	Метод спутниковых геодезических измерений (определенный)	0.10	-
312	486367.80	2226722.54	Метод спутниковых геодезических измерений (определенный)	0.10	-
313	486381.70	2226688.86	Метод спутниковых геодезических измерений (определенный)	0.10	-
314	486395.00	2226657.42	Метод спутниковых геодезических измерений (определенный)	0.10	-
315	486409.67	2226623.02	Метод спутниковых геодезических измерений (определенный)	0.10	-
316	486423.78	2226589.46	Метод спутниковых геодезических измерений (определенный)	0.10	-
317	486427.46	2226591.01	Метод спутниковых геодезических измерений (определенный)	0.10	-
318	486413.36	2226624.58	Метод спутниковых геодезических измерений (определенный)	0.10	-
319	486400.40	2226654.94	Метод спутниковых геодезических измерений (определенный)	0.10	-
320	486413.65	2226652.34	Метод спутниковых геодезических измерений (определенный)	0.10	-
321	486414.42	2226656.26	Метод спутниковых геодезических измерений (определенный)	0.10	-
322	486398.51	2226659.39	Метод спутниковых геодезических измерений (определенный)	0.10	-
323	486386.28	2226688.29	Метод спутниковых геодезических измерений (определенный)	0.10	-
324	486398.09	2226691.46	Метод спутниковых геодезических измерений (определенный)	0.10	-
325	486397.06	2226695.32	Метод спутниковых геодезических измерений (определенный)	0.10	-
326	486384.72	2226692.02	Метод спутниковых геодезических измерений (определенный)	0.10	-
327	486372.81	2226720.88	Метод спутниковых геодезических измерений (определенный)	0.10	-
328	486384.52	2226727.89	Метод спутниковых геодезических измерений (определенный)	0.10	-
329	486374.78	2226737.26	Метод спутниковых геодезических измерений (определенный)	0.10	-
330	486361.36	2226796.59	Метод спутниковых геодезических измерений	0.10	-



Приложение № 12  
к распоряжению  
комитета имущественных  
отношений администрации  
Пермского муниципального района  
от 26.05.2022 № 2211

			(определений)		
331	486397.15	2226808.60	Метод спутниковых геодезических измерений (определений)	0.10	-
332	486476.55	2226831.32	Метод спутниковых геодезических измерений (определений)	0.10	-
333	486524.43	2226844.33	Метод спутниковых геодезических измерений (определений)	0.10	-
334	486558.41	2226854.44	Метод спутниковых геодезических измерений (определений)	0.10	-
335	486632.24	2226875.52	Метод спутниковых геодезических измерений (определений)	0.10	-
336	486649.63	2226881.82	Метод спутниковых геодезических измерений (определений)	0.10	-
337	486663.43	2226899.50	Метод спутниковых геодезических измерений (определений)	0.10	-
338	486672.65	2226766.59	Метод спутниковых геодезических измерений (определений)	0.10	-
339	486681.37	2226774.32	Метод спутниковых геодезических измерений (определений)	0.10	-
340	486699.69	2226666.86	Метод спутниковых геодезических измерений (определений)	0.10	-
341	486708.53	2226635.54	Метод спутниковых геодезических измерений (определений)	0.10	-
342	486716.86	2226603.21	Метод спутниковых геодезических измерений (определений)	0.10	-
343	486734.28	2226539.54	Метод спутниковых геодезических измерений (определений)	0.10	-
344	486667.98	2226520.72	Метод спутниковых геодезических измерений (определений)	0.10	-
345	486661.38	2226525.75	Метод спутниковых геодезических измерений (определений)	0.10	-
346	486658.96	2226522.57	Метод спутниковых геодезических измерений (определений)	0.10	-
347	486663.22	2226519.32	Метод спутниковых геодезических измерений (определений)	0.10	-
348	486730.46	2226497.08	Метод спутниковых геодезических измерений (определений)	0.10	-
349	486572.72	2226556.48	Метод спутниковых геодезических измерений (определений)	0.10	-
350	486563.76	2226587.27	Метод спутниковых геодезических измерений (определений)	0.10	-
351	486555.80	2226616.96	Метод спутниковых геодезических измерений (определений)	0.10	-
352	486543.42	2226658.90	Метод спутниковых геодезических измерений (определений)	0.10	-
353	486517.15	2226753.34	Метод спутниковых геодезических измерений (определений)	0.10	-
354	486533.35	2226752.40	Метод спутниковых геодезических измерений (определений)	0.10	-
355	486533.58	2226756.39	Метод спутниковых геодезических измерений (определений)	0.10	-
356	486515.99	2226757.41	Метод спутниковых геодезических измерений (определений)	0.10	-
357	486502.88	2226802.57	Метод спутниковых геодезических измерений (определений)	0.10	-
358	486498.84	2226801.44	Метод спутниковых геодезических измерений (определений)	0.10	-
359	486517.54	2226754.05	Метод спутниковых геодезических измерений (определений)	0.10	-
360	486539.57	2226657.81	Метод спутниковых геодезических измерений (определений)	0.10	-
361	486551.95	2226615.88	Метод спутниковых геодезических измерений (определений)	0.10	-
362	486539.91	2226586.19	Метод спутниковых геодезических измерений (определений)	0.10	-
363	486568.89	2226555.34	Метод спутниковых геодезических измерений (определений)	0.10	-
364	486587.77	2226492.93	Метод спутниковых геодезических измерений (определений)	0.10	-



Приложение № 13  
к распоряжению  
комитета имущественных  
отношений администрации  
Пермского муниципального района  
от 26.05.2022 № 2211

			(определенный)		
365	486668.12	2226516.60	Метод спутниковых геодезических измерений (определенный)	0.10	-
366	486735.34	2226535.68	Метод спутниковых геодезических измерений (определенный)	0.10	-
367	486801.94	2226554.42	Метод спутниковых геодезических измерений (определенный)	0.10	-
368	486834.96	2226563.48	Метод спутниковых геодезических измерений (определенный)	0.10	-
369	486841.16	2226563.09	Метод спутниковых геодезических измерений (определенный)	0.10	-
370	486843.91	2226556.93	Метод спутниковых геодезических измерений (определенный)	0.10	-
371	486861.14	2226569.44	Метод спутниковых геодезических измерений (определенный)	0.10	-
372	486869.56	2226568.18	Метод спутниковых геодезических измерений (определенный)	0.10	-
373	486882.62	2226516.13	Метод спутниковых геодезических измерений (определенный)	0.10	-
374	486911.62	2226403.62	Метод спутниковых геодезических измерений (определенный)	0.10	-
375	486766.75	2226359.44	Метод спутниковых геодезических измерений (определенный)	0.10	-
376	486682.10	2226333.65	Метод спутниковых геодезических измерений (определенный)	0.10	-
377	486683.26	2226329.82	Метод спутниковых геодезических измерений (определенный)	0.10	-
378	486767.91	2226355.61	Метод спутниковых геодезических измерений (определенный)	0.10	-
379	486912.62	2226399.73	Метод спутниковых геодезических измерений (определенный)	0.10	-
380	486916.15	2226386.19	Метод спутниковых геодезических измерений (определенный)	0.10	-
381	486845.58	2226364.46	Метод спутниковых геодезических измерений (определенный)	0.10	-
382	486812.41	2226354.00	Метод спутниковых геодезических измерений (определенный)	0.10	-
383	486754.86	2226336.30	Метод спутниковых геодезических измерений (определенный)	0.10	-
384	486658.20	2226306.21	Метод спутниковых геодезических измерений (определенный)	0.10	-
385	486659.38	2226302.39	Метод спутниковых геодезических измерений (определенный)	0.10	-
386	486756.05	2226332.48	Метод спутниковых геодезических измерений (определенный)	0.10	-
387	486813.59	2226350.18	Метод спутниковых геодезических измерений (определенный)	0.10	-
388	486846.77	2226360.63	Метод спутниковых геодезических измерений (определенный)	0.10	-
389	486917.16	2226382.32	Метод спутниковых геодезических измерений (определенный)	0.10	-
390	486926.07	2226348.88	Метод спутниковых геодезических измерений (определенный)	0.10	-
391	486934.78	2226319.32	Метод спутниковых геодезических измерений (определенный)	0.10	-
392	486921.24	2226325.82	Метод спутниковых геодезических измерений (определенный)	0.10	-
393	486919.51	2226322.21	Метод спутниковых геодезических измерений (определенный)	0.10	-
394	486936.28	2226314.15	Метод спутниковых геодезических измерений (определенный)	0.10	-
395	486955.00	2226246.04	Метод спутниковых геодезических измерений (определенный)	0.10	-
396	486943.30	2226234.48	Метод спутниковых геодезических измерений (определенный)	0.10	-
397	486931.52	2226240.21	Метод спутниковых геодезических измерений (определенный)	0.10	-
398	486848.64	2226217.63	Метод спутниковых геодезических измерений	0.10	-

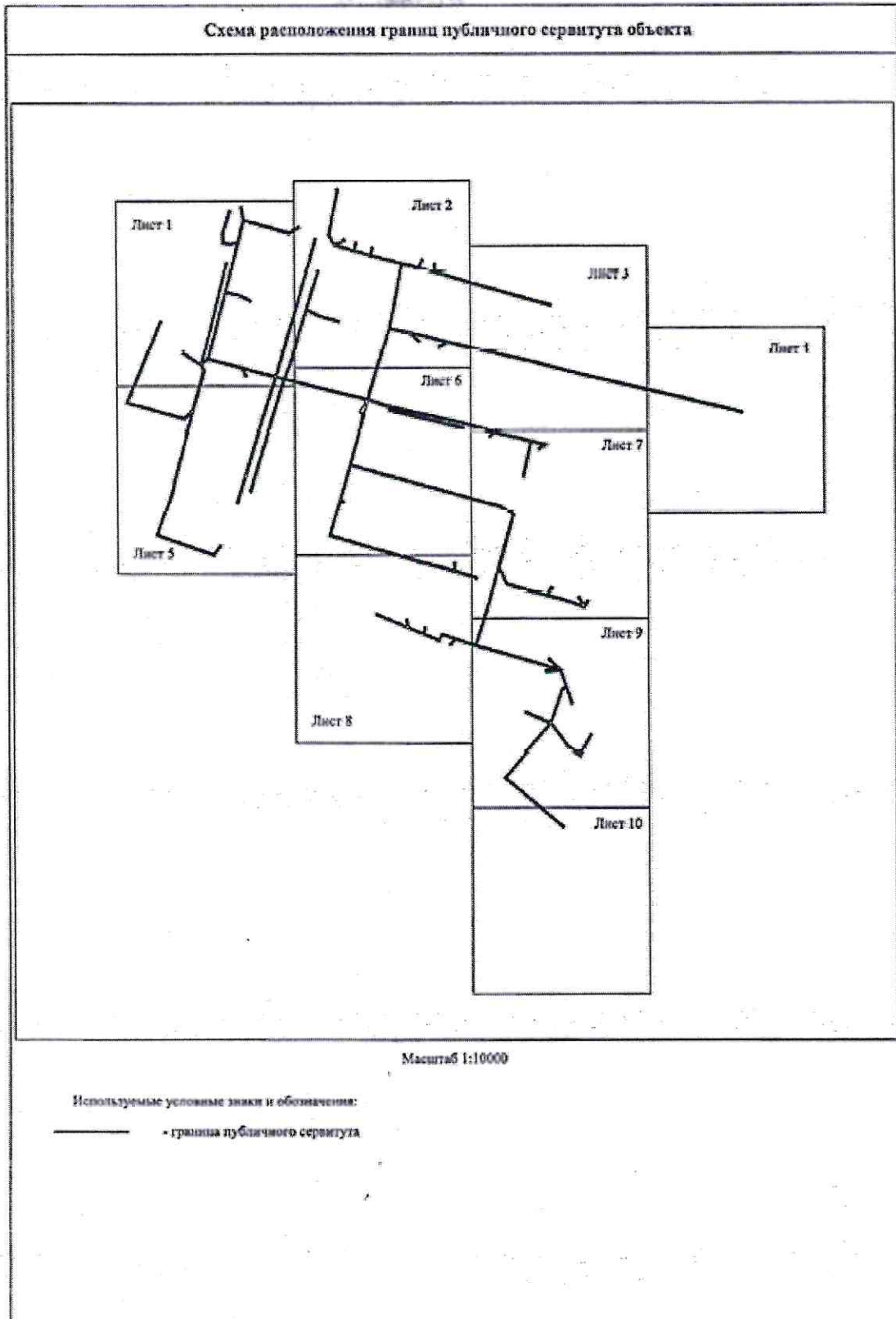


Приложение № 14  
к распоряжению  
комитета имущественных  
отношений администрации  
Пермского муниципального района  
от 26.05.2022 № 2211

			(определений)		
399	486811.41	2226207.42	Метод спутниковых геодезических измерений (определений)	0.10	-
400	486768.41	2226195.87	Метод спутниковых геодезических измерений (определений)	0.10	-
401	486740.76	2226188.59	Метод спутниковых геодезических измерений (определений)	0.10	-
402	486704.64	2226178.64	Метод спутниковых геодезических измерений (определений)	0.10	-
403	486680.27	2226173.74	Метод спутниковых геодезических измерений (определений)	0.10	-
404	486650.60	2226163.30	Метод спутниковых геодезических измерений (определений)	0.10	-
405	486620.11	2226152.34	Метод спутниковых геодезических измерений (определений)	0.10	-
406	486591.22	2226142.09	Метод спутниковых геодезических измерений (определений)	0.10	-
407	486578.03	2226178.54	Метод спутниковых геодезических измерений (определений)	0.10	-
408	486563.99	2226218.68	Метод спутниковых геодезических измерений (определений)	0.10	-
409	486551.15	2226255.65	Метод спутниковых геодезических измерений (определений)	0.10	-
410	486568.62	2226268.72	Метод спутниковых геодезических измерений (определений)	0.10	-
411	486566.22	2226271.92	Метод спутниковых геодезических измерений (определений)	0.10	-
412	486546.41	2226257.10	Метод спутниковых геодезических измерений (определений)	0.10	-
413	486560.21	2226217.36	Метод спутниковых геодезических измерений (определений)	0.10	-
414	486574.26	2226177.20	Метод спутниковых геодезических измерений (определений)	0.10	-
415	486588.82	2226136.99	Метод спутниковых геодезических измерений (определений)	0.10	-
416	486621.46	2226148.57	Метод спутниковых геодезических измерений (определений)	0.10	-
417	486651.94	2226159.54	Метод спутниковых геодезических измерений (определений)	0.10	-
418	486681.34	2226169.88	Метод спутниковых геодезических измерений (определений)	0.10	-
419	486705.57	2226174.75	Метод спутниковых геодезических измерений (определений)	0.10	-
420	486741.80	2226184.72	Метод спутниковых геодезических измерений (определений)	0.10	-
421	486769.44	2226192.00	Метод спутниковых геодезических измерений (определений)	0.10	-
422	486812.47	2226203.56	Метод спутниковых геодезических измерений (определений)	0.10	-
423	486841.79	2226211.61	Метод спутниковых геодезических измерений (определений)	0.10	-
424	486827.34	2226198.25	Метод спутниковых геодезических измерений (определений)	0.10	-
17	486861.81	2226076.98	Метод спутниковых геодезических измерений (определений)	0.10	-
<b>3. Сведения о характерных точках части (частей) границы объекта</b>					
Обозначение характерных точек части границы	Координаты, м		Метод определения координат характерной точки	Средняя квадратическая погрешность положения характерной точки (М), м	Описание обозначени я точки на местности (при наличии)
	X	Y			
1	2	3	4	5	6
-	-	-	-	-	-



Приложение № 15  
к распоряжению  
комитета имущественных  
отношений администрации  
Пермского муниципального района  
от 26.05.2022 № 2211





Приложение № 16  
к распоряжению  
комитета имущественных  
отношений администрации  
Пермского муниципального района  
от 26.05.2022 № 2211





Приложение № 17  
к распоряжению  
комитета имущественных  
отношений администрации  
Пермского муниципального района  
от 26.05.2022 № 2211





Приложение № 18  
к распоряжению  
комитета имущественных  
отношений администрации  
Пермского муниципального района  
от 26.05.2022 № 2211





Приложение № 19  
к распоряжению  
комитета имущественных  
отношений администрации  
Пермского муниципального района  
от 26.05.2022 № 2211





Приложение № 20  
к распоряжению  
комитета имущественных  
отношений администрации  
Пермского муниципального района  
от 26.05.2022 № 2211





Приложение № 21  
к распоряжению  
комитета имущественных  
отношений администрации  
Пермского муниципального района  
от 26.05.2022 № 2211



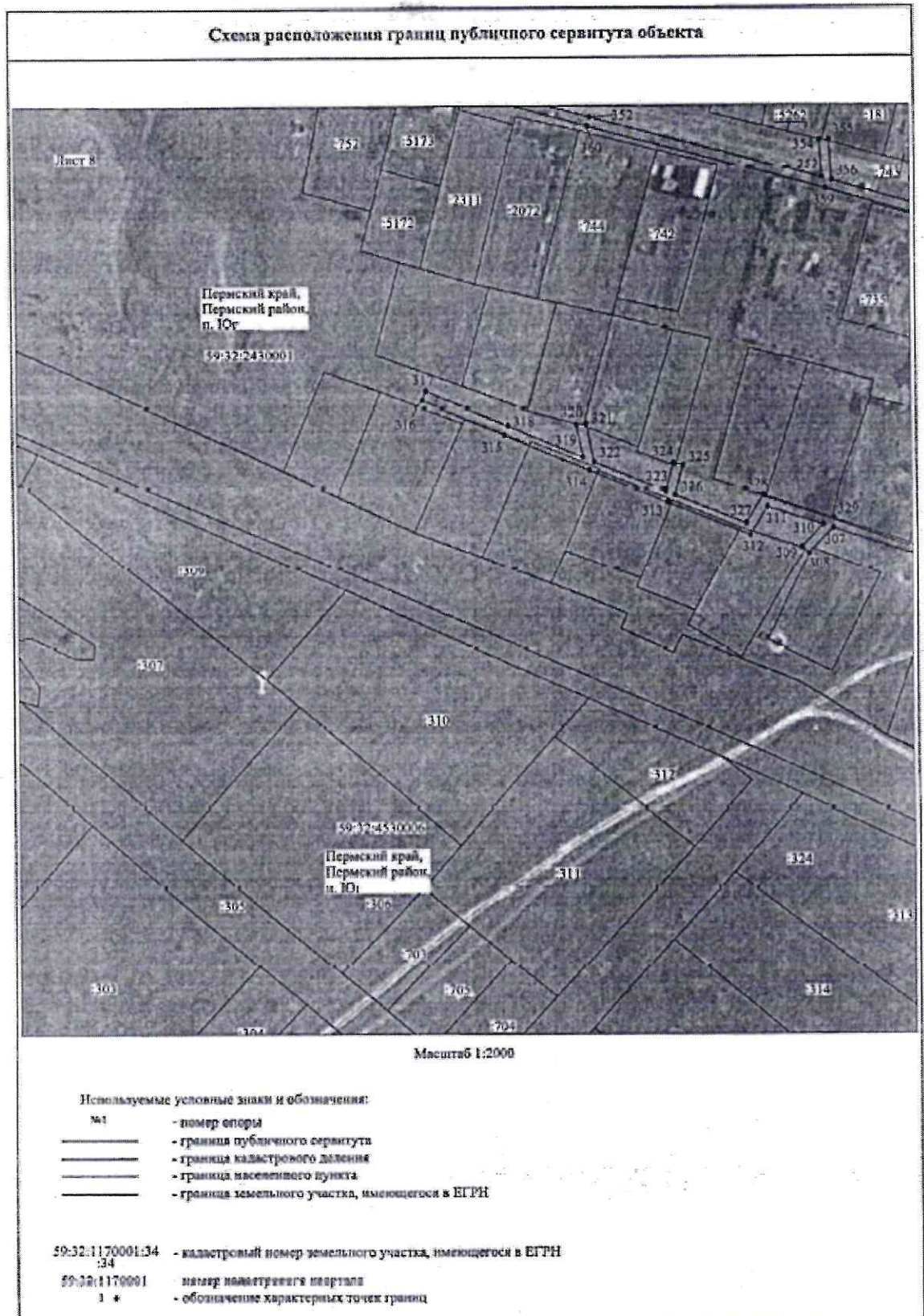


Приложение № 22  
к распоряжению  
комитета имущественных  
отношений администрации  
Пермского муниципального района  
от 26.05.2022 № 2211



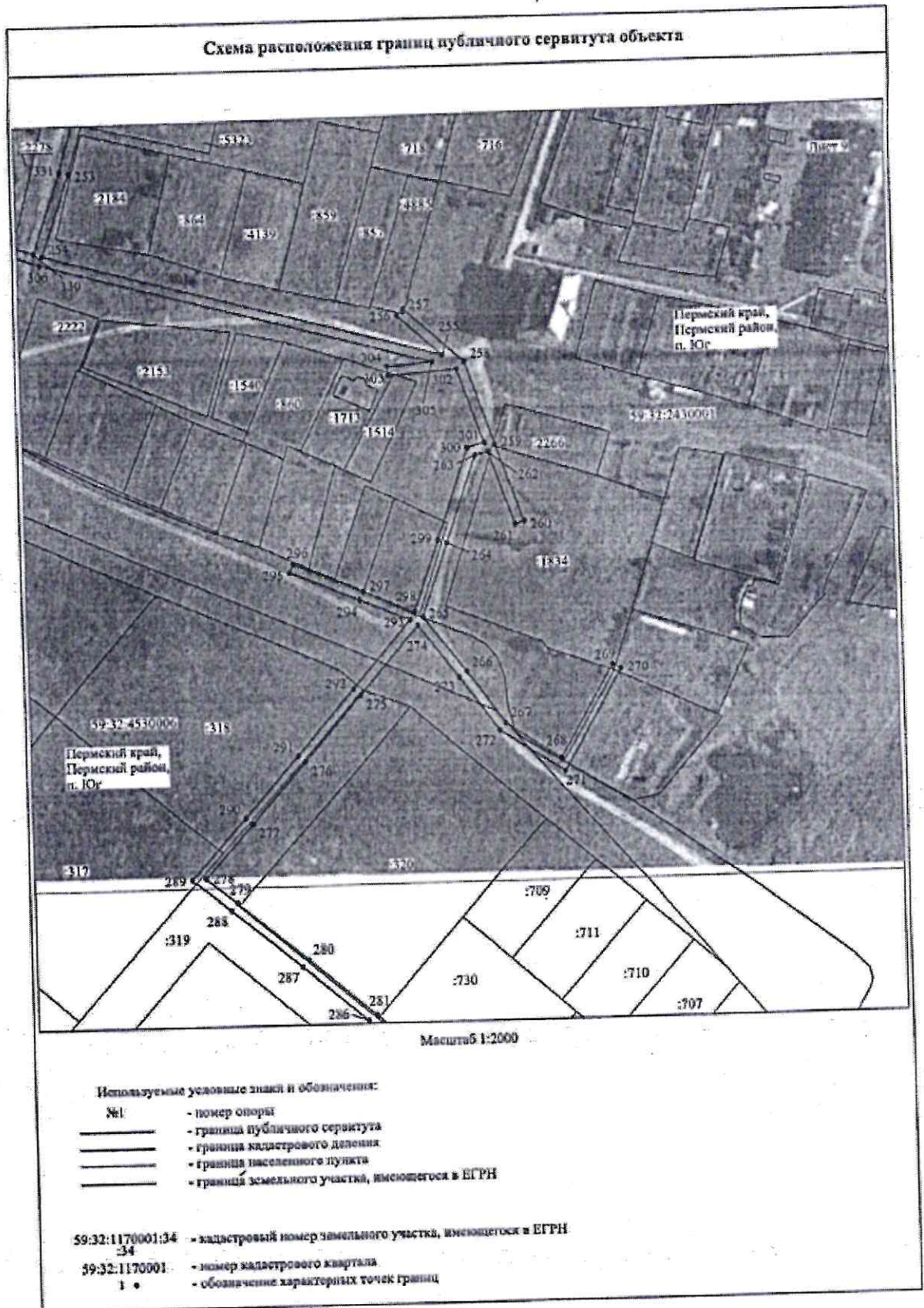


Приложение № 23  
к распоряжению  
комитета имущественных  
отношений администрации  
Пермского муниципального района  
от 26.05.2022 № 2211





Приложение № 24  
 к распоряжению  
 комитета имущественных  
 отношений администрации  
 Пермского муниципального района  
 от 26.05.2022 № 2211





Приложение № 25  
к распоряжению  
комитета имущественных  
отношений администрации  
Пермского муниципального района  
от 26.05.2022 № 2211

